



GIG
CYMRU
NHS
WALES

Ymddiriedolaeth Brifysgol GIG
Gwasanaethau Ambiwllans Cymru
Welsh Ambulance Services
University NHS Trust

WAST Yn Cysylltu

AWST 2024



I Gefnogi.
I Wasanaethu.
I Achub.

Neges gan y Prif Weithredwr Dros Dro

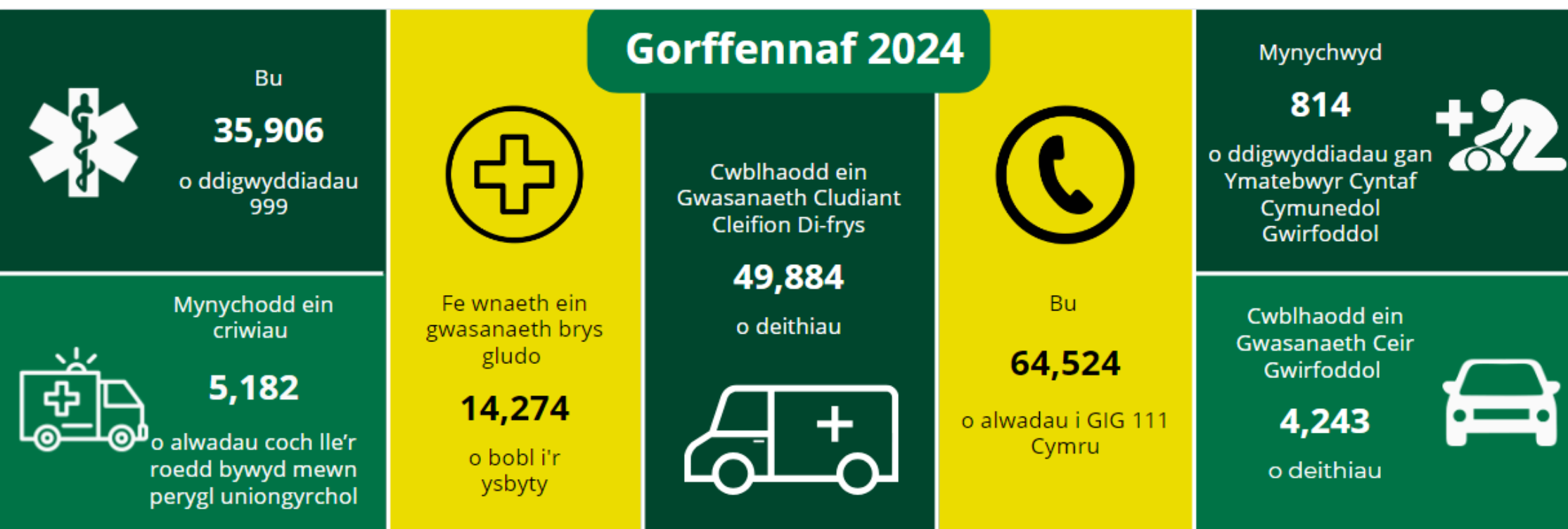
Helo, a chroeso i rifyn mis Awst o WAST yn Cysylltu. Mae'n bleser gennyf rannu'r neges hon wrth ddarparu cefnogaeth am bythefnos yn lle Jason tra bydd yn cymryd gwyliau blynyddol haeddiannol. Rhywbeth rydym ni yn angerddol drosto yma yng Ngwasanaeth Ambiwllans Cymru yw gwneud ein rhan dros yr amgylchedd. Y mis diwethaf, clywsom ein bod wedi cadw'r achrediad [ISO14001](#) mawreddog am flwyddyn arall, sy'n dyst i'r camau rydym yn eu cymryd tuag at ein nodau hirdymor ar gyfer cynaliadwyedd amgylcheddol. Efallai eich bod wedi gweld sylw yn y cyfryngau yn ddiweddar am y cam-drin geiriol y mae ein derbynwyr galwadau yn ei ddioddef yn ddyddiol. Mae derbynwyr galwadau yn chwarae rhan bwysig wrth gasglu gwybodaeth hanfodol i drefnu'r cymorth gorau yn gyflym, ond ni fydd gweiddi, rhegi a bygythiadau ond yn gohirio'r cymorth hwnnw. Fel rhan o'n hymgyrch [Gyda Ni, Nid Yn Ein Herbyn](#), rydym yn gofyn i'r cyhoedd drin ein pobl â pharch. Mewn newyddion arall, rydym yn treialu menter newydd i gefnogi cleifion ymhellach ar ddiwedd eu hoes. Mae ein gwasanaeth ymateb cyflym newydd yn galluogi parafeddygon gofal lliniarol i gefnogi cleifion â chyflyrau datblygedig a therfynol sy'n cysylltu â 999 mewn argyfwng yn well. Unwaith y daw'r peilot yn Abertawe i ben, rydym yn obeithiol y gallwn gyflwyno hyn ledled Cymru. Llongyfarchiadau i Jayne Beeslee, sydd wedi ymuno â'n Bwrdd fel Cyfarwyddwr Anweithredol. Mae un sedd arall wrth y bwrdd, felly os ydych chi eisiau helpu i siapio strategaeth, gweledigaeth, pwrpas a diwylliant Gwasanaeth Ambiwllans Cymru, hoffwn eich annog i edrych ar y swydd wag arall ar gyfer Cyfarwyddwr Anweithredol sydd gennym (y dyddiad cau yw 8 Awst 2024). Byddwn yn gofyn i'r cyhoedd gymryd rhagofalon ychwanegol dros benwythnos Gŵyl y Banc i gadw'n ddiogel, gan gynnwys mewn tywydd poeth, yn y dŵr ac ar y ffyrdd. Gobeithio y byddwch yn llwyddo i gael rhywfaint o amser i ffwrdd dros yr haf, a bod y tywydd yn garedig i ni.



Lee Brooks

Prif Weithredwr Dros Dro
Ymddiriedolaeth Brifysgol GIG
Gwasanaethau Ambiwllans Cymru

Cipolwg ar Berfformiad



Tu ôl i'r Penawdau

Rydyn ni'n peryglu ein bywydau i amddiffyn eich un chi



Triniwch weithwyr

brys â pharch

#GydaNiNidYnEinHerbyn



Y fenter ambiwlans newydd yn helpu cleifion ar ddiwedd eu hoes

Mae gwasanaeth ymateb cyflym newydd yr Ymddiriedolaeth yn galluogi parafeddygon gofal lliniarol i gefnogi cleifion sydd â chyflyrau datblygedig a therfynol sy'n cysylltu â 999 mewn argyfwng yn well. Dywedodd Ed O'Brian, Arweinydd Gofal Lliniarol yr Ymddiriedolaeth: "Mae gwasanaethau ambiwlans ar draws y DU yn cefnogi cleifion sy'n agosáu at ddiwedd eu hoes yn rheolaidd ac sy'n profi digwyddiad o argyfwng. "Rydym wedi bod â pharafeddygon gofal lliniarol yng Nghymru ers cwpl o flynyddoedd bellach, ac maen nhw'n gwneud gwaith anhygoel o ran darparu gofal arbenigol i gleifion yn y gymuned ac mewn ysbyty a hosbis fel rhan o drefniant cylchdroi gyda Bwrdd Iechyd Prifysgol Bae Abertawe. "Mae'r gwasanaeth ymateb cyflym yn mynd gam ymhellach eto, gan sicrhau bod cleifion ag angen gofal lliniarol sy'n defnyddio 999 yn cael y cymorth gorau posibl trwy anfon parafeddyg gofal lliniarol profiadol i'r galwadau 999 hyn lle bynnag y bo modd." Cliciwch [yma](#) i ddarllen mwy.

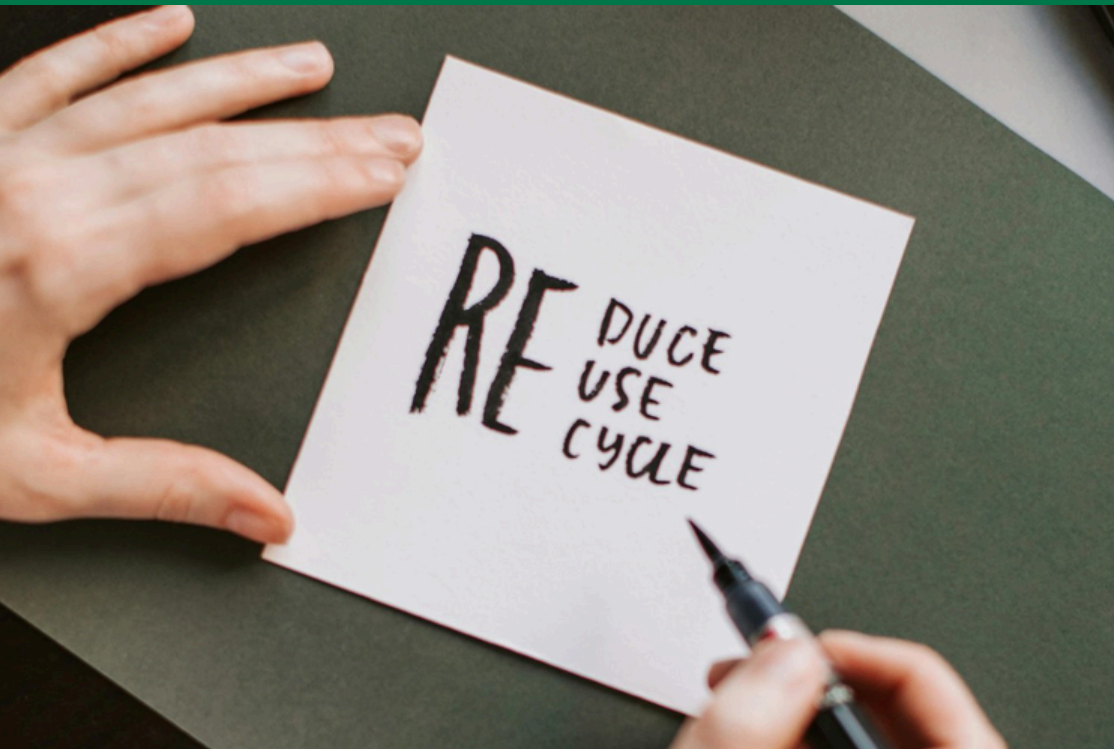
'Disgrifiodd yn fanwl sut y byddai'n fy llofruddio' - Y cam-drin geiriol syfrdanol yn effeithio ar weithwyr brys

Bu 1,964 o achosion o gam-drin geiriol yn erbyn gweithwyr brys Cymru rhwng Ebrill 2019 a Rhagfyr 2023, yn ôl data newydd. Roedd mwy na thraean (37%) o'r dioddefwyr yn weithwyr heddlu, tra bod mwy na hanner (52%) yn weithwyr meddygol. Yn eu plith mae Abbie Williams, goruchwyliwr derbynwyr galwadau Gwasanaeth Ambiwylans Cymru yng Nghwmbwrân, sy'n cofio sut y bu i un dyn fygwth ei datgymalu. Dywedodd Abbie: "Roedd yr alwad gam-driniol gyntaf rwy'n ei chofio yn Covid-19 pan ddywedodd y galwr ei fod wedi fy nhorri'n ddarnau, hyd yn oed yn manylu ar ba ran o'r corff y byddai'n dechrau a pha offer y byddai'n eu defnyddio i'w wneud. "Disgrifiodd yn fanwl sut y byddai'n fy llofruddio - bydd yr un hwnnw yn aros gyda fi am byth." Cliciwch [yma](#) i ddarllen mwy.



Mae'r Ymddiriedolaeth yn dal safon rheolaeth amgylcheddol fawreddog

Mae'r Ymddiriedolaeth wedi llwyddo i gadw ei achrediad ISO14001 am flwyddyn arall, gan ei wneud yr unig wasanaeth ambiwlans yn y DU i ddal yr achrediad amgylcheddol hwn. Mae ISO 14001 yn safon a gydnabyddir yn rhyngwladol ar gyfer systemau rheoli amgylcheddol, sy'n cefnogi sefydliadau i nodi, rheoli, monitro a rheoli prosesau amgylcheddol. Yn arwain y gwaith mae Rheolwr yr Amgylchedd a Chynaliadwyedd Nicci Stephens. "Rydw i mor falch o ddweud, yn dilyn wythnos o archwiliadau a chyfweliadau manwl, bod Gwasanaeth Ambiwylans Cymru wedi cadw'r achrediad ISO 2024 ar gyfer 2024. "Mae'r achrediad hwn yn dangos bod systemau rheoli amgylcheddol yr Ymddiriedolaeth yn parhau i gefnogi cyfeiriad strategol y sefydliad ac yn cyflawni ei amcanion yn ymwneud â gwella perfformiad amgylcheddol" meddai. Cliciwch [yma](#) i ddarllen mwy.



Mae triniwr galwadau ambiwlans yn helpu i eni babi dros y ffôn

Roedd Laura Roberts, 30, a'i gŵr Martin, 37, ar fin gwneud eu ffordd i mewn i Ysbyty Gwynedd ar ôl i gyfngiadau Laura ddechrau - ond roedd gan y babi Lwsi syniadau eraill. Rhoddodd Laura enedigaeth yn yr ystafell ymolchi yn eu cartref yng Ngaerwen, wedi'i harwain gan gyfarwyddiadau brydlon gan William Funston-Jones, triniwr galwadau ambiwlans. Dywedodd Laura, sydd hefyd yn gweithio i Wasanaeth Cludiant Cleifion Di-frys yr Ymddiriedolaeth: "Roedd bach o ofn arna i achos o'n i'n gwybod doedd Lwsi ddim yn aros i neb gyrraedd - roedd hi'n dod allan yn y fan a'r lle. "Roedd yn rhyddhad mawr cael rhywun fel William ar y ffôn. "Roedd mor dawel a phroffesiynol ac roedd yn cadw siarad â mi, gan wneud yn siŵr bod popeth yn iawn. "Wnaeth o byth stopio rhoi cyfarwyddiadau i mi ac roedd o'n parhau i roi'r wybodaeth ddiweddaraf i mi am leoliad yr ambiwlans." Cliciwch [yma](#) i ddarllen mwy





Cyfarwyddwr Anweithredol newydd wedi'i benodi i Fwrdd Gwasanaeth Ambiwylans Cymru

Mae Ysgrifennydd y Cabinet dros Iechyd a Gofal Cymdeithasol wedi penodi Jayne Beeslee am bedair blynedd, gan ddechrau ei thymor ar 19 Awst 2024. Yn ogystal â'i rôl fel Cyfarwyddwr Anweithredol, bydd Jayne, sydd wedi'i lleoli yn Ne Cymru, hefyd yn Gadeirydd Pwyllgor Cyllid a Pherfformiad yr Ymddiriedolaeth. Dywedodd Jayne: "Mae'n ffrind cael fy mhendi i Fwrdd Gwasanaeth Ambiwylans Cymru. "Mae'r gwasanaeth dan bwysau dwys ac er bod heriau'n ddiamau o'n blaenau, rwy'n edrych ymlaen at gymhwyso fy mhrofiad i ychwanegu gwerth at weithgareddau'r Ymddiriedolaeth a'i helpu i gyflawni ei hamcanion strategol mewn gwasanaeth cyhoeddus hollbwysig yng Nghymru." Cliciwch [yma](#) i ddarllen mwy.

Cymryd Rhan

Cyfle: Cyfarwyddwr Anweithredol

Mae penodi Cyfarwyddwr Anweithredol (Academaidd) i Fwrdd yr Ymddiriedolaeth yn hollbwysig wrth i ni geisio cryfhau ein cysylltiadau academaidd, arloesi a diwydiant. Cliciwch [yma](#) i wneud cais.



Ymunwch â chyfarfod Bwrdd deufisol yr Ymddiriedolaeth

Rydym yn eich gwahodd i ymuno drwy Zoom i wrando ar uwch arweinwyr yn trafod agenda llawn eitemau, gan gynnwys adroddiadau deufisol gan y Cadeirydd a'r Prif Weithredwr a chynllun tymor canolig integredig yr Ymddiriedolaeth a stori profiad y claf. Cliciwch [yma](#) i ddarganfod mwy.



Ymgyrch y Mis

GIG 111 Cymru



Diogelwch yr Haf

Mae'r galw ar ein gwasanaeth yn tueddu i godi yn ystod yr haf a thra bod ein criwiau ambiwlans, trinwyr galwadau a gwirfoddolwyr yn gweithio'n galed, rydym yn gofyn i'r cyhoedd ddefnyddio ein gwasanaethau'n ddoeth.

Os ydych chi'n teimlo'n sâl ac yn ansicr ble i fynd am gymorth, gwefan [GIG 111 Cymru](#) ddylai fod eich man cyswilt cyntaf.



www.ambiwylans.gig.cymru



Gwasanaethau Ambiwylans Cymru



[Ambiwylans Cymru](#)



[welshambulanceservice](#)



[Welsh Ambulance Services University NHS Trust](#)