



GIG
CYMRU
NHS
WALES

Ymddiriedolaeth Brifysgol GIG
Gwasanaethau Ambiwllans Cymru
Welsh Ambulance Services
University NHS Trust

WAST Yn Cysylltu

TACHWEDD 2024



I Gefnogi.
I Wasanaethu.
I Achub.

Neges gan y Prif Weithredwr

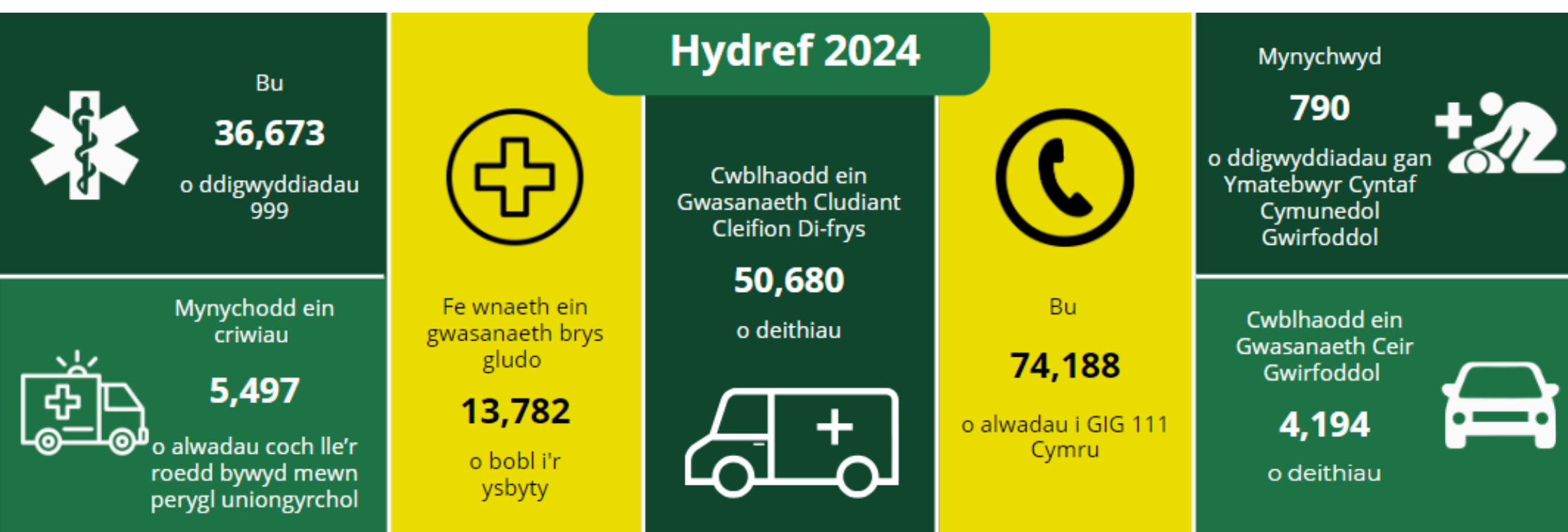
Helo, a chroeso i WAST yn Cysylltu rhifyn mis Tachwedd. Yn rhifyn y mis diwethaf, siaradais am ein Cynllun Digidol newydd sbon, a'r mis hwn, rydym yn ei weld ar waith. Rydym wedi cyflwyno technoleg newydd i ddarparu gofal yn nes at gartref claf ar ffurf ap Luscii. Mae'r ap yn dal arwyddion hanfodol claf, ac anfonir data mewn amser real i'n hystafell reoli ambiwlansys, lle mae clinigwyr gofal o bell yn pennu'r camau nesaf priodol. Gallai hynny fod yn atgyfeiriad at feddyg teulu'r claf, cyngor hunanofal neu anfon ambiwlans os oes angen. Y gobaith yw y bydd y dechnoleg yn helpu i gyflawni ein huchelgais o ddarparu'r gofal neu'r cyngor iawn, yn y lle iawn, bob tro, ac rwy'n hynod falch o'r cydweithio ar draws dimoedd iddatblygu hyn. Mewn newyddion arall, rydym newydd benodi ein Pennaeth Elusen cyntaf. Mae elusen WAST wedi bod yn mynd rhagddo yn dda ers blynyddoedd lawer, gan dderbyn rhoddion pan fydd pobl eisiau diolch i'r gwasanaeth am y cymorth a roddwyd iddynt. Ond nawr, mae'r Ymddiriedolwyr wedi gosod trywydd uchelgeisiol ar gyfer yr elusen; un sy'n cyflawni ei botensial i dyfu ei allu i godi arian yn unol â phwrpas mwy strategol a defnyddio'r arian hwn i gael effaith gadarnhaol ar ein pobl a'r cymunedau yr ydym yn eu gwasanaethu. Mae gan David Hopkins gyfoeth o brofiad yn y sectorau elusennol a chelfyddydol, ac rwyf wrth fy modd ein bod wedi gallu sicrhau ei wasanaethau wrth i ni ddechrau ar y cyfnod newydd a chyffrous hwn yn natblygiad yr elusen. Roedd mis Hydref yn gyfle i dalu teyrnged i waith anhygoel ein cydweithwyr yn yr ystafell reoli fel rhan o Wythnos Ryngwladol yr Ystafell Reoli. Pan fydd pobl yn meddwl am y gwasanaeth ambiwlans, yn aml y rhai sy'n gweithio ar y ffordd sy'n cael y gydnabyddiaeth. Yr hyn efallai nad ydynt yn ei werthfawrogi yw bod gennym dîm enfawr o arwyr di-glod y tu ôl i'r llenni, yn gweithio yr un mor galed i frysbennu galwadau, cydlynu ein hymateb a darparu gofal o bell. Mae natur y gwaith hwn yn heriol ac yn rhoi boddhad cyfartal, a hoffwn ddiolch yn fawr ac o galon i gydweithwyr yn ystafell reoli WAST yn 999 a GIG 111 Cymru am eu gwaith caled a'u hymrwymiad.



Jason Killens
Prif Weithredwr

Ymddiriedolaeth Brifysgol GIG
Gwasanaethau Ambiwllans
Cymru

Cipolwg ar Berfformiad



Tu ôl i'r Penawdau



Y dechnoleg sy'n galluogi'r gwasanaeth ambiwlans i ddarparu gofal yn nes at y cartref

Mae ap 'Luscii' yn dal arwyddion hanfodol claf, gan gynnwys cyfradd curiad y galon a lefelau ocsigen gwaed, ac anfonir data mewn amser real i ystafell reoli'r ambiwlans, lle mae clinigwyr gofal o bell yn pennu'r camau nesaf priodol wrth gynllunio gofal. Gallai hynny fod yn atgyfeiriad at feddyg teulu'r claf, cyngor humanofal neu anfon adnodd ambiwlans os oes angen. Y gobaith yw y bydd y dechnoleg yn helpu i gyflawni uchelgais yr Ymddiriedolaeth o ddarparu'r gofal neu'r cyngor iawn, yn y lle iawn, bob tro. Mae'r Ymddiriedolaeth yn gweithio gyda Chanolfan Ragoriaeth Menter Ymchwil Busnesau Bach (SBRI) a Bwrdd Iechyd Prifysgol Betsi Cadwaladr i dreialu technoleg Luscii mewn nifer fach o gartrefi gofal yng ngogledd Cymru. Yn ystod y misoedd nesaf, bydd yr Ymddiriedolaeth yn ehangu'r peilot i rannau eraill o Gymru ac yn ceisio hyfforddi ei Hymatebwyr Lles Cymunedol gwirfoddol i gefnogi cleifion a defnyddwyr gwasanaeth i ddefnyddio'r ap wrth ymateb i alwadau yn eu cymuned. Cliciwch [yma](#) i ddarllen mwy.

Gwasanaeth Ambiwllans Cymru yn ymuno â St John Ambulance Cymru ar fenter achub bywyd newydd

Mae Ymatebwyr Amgen Gwirfoddol yn cael eu hyfforddi gan St John Ambulance Cymru i ymateb i argyfyngau meddygol yn eu cymuned. Caiff galwadau eu brysennu gan Wasanaeth Ambiwllans Cymru i wirfoddolwyr ar alwad gerllaw sy'n defnyddio eu set sgiliau i ddarparu gofal achub bywyd yn y munudau cyn i ambiwlans gyrraedd. Dywedodd Judith Bryce, Cyfarwyddwr Cynorthwyol Gweithrediadau: "Rydym yn falch iawn o fod yn gweithio gyda St John Ambulance Cymru unwaith eto ar fenter arall sydd â'r potensial i achub bywydau. "Mae gwirfoddoli gyda Gwasanaeth Ambiwllans Cymru wedi dod yn bell yn ystod y ddau ddegawd diwethaf, a'r cynllun Ymatebwyr Amgen Gwirfoddol yw'r diweddaraf mewn cyfres o gynlluniau newydd a chyffrous i gofleidio ein gwirfoddolwyr ymhellach a gwneud cymunedau ledled Cymru yn fwy diogel i bawb. Cliciwch [yma](#) i ddarllen mwy.



Gwasanaeth Ambiwllans Cymru yn penodi Pennaeth Elusen cyntaf

Mae David Hopkins, o Gaerdydd, yn ymuno â'r gwasanaeth o Gelfyddydau Cenedlaethol Ieuencid Cymru, lle bu'n Rheolwr Codi Arian a Datblygu. Bydd David yn gyfrifol am reoli elusen yr Ymddiriedolaeth o ddydd i ddydd, gan gynnwys cynhyrchu incwm a chydymffurfio â'i rhwymedigaethau rheoleiddio a llywodraethu. Fe fydd arbenigwr y mudiad ar faterion elusennol a bydd hefyd yn gyfrifol am recriwtio a datblygu tîm bychan i gefnogi gweithgareddau codi arian yr elusen. Mae rolau David yn y gorffennol yn cynnwys Rheolwr Cynaliadwyedd a Thwff gyda Mind Casnewydd a Swyddog Gweithredol Marchnata a Chyfathrebu yng Ngherddorfa Genedlaethol Gymreig y BBC. Am ei benodiad, dywedodd David: "Rwy'n falch iawn o gael ymuno â Gwasanaeth Ambiwllans Cymru fel Pennaeth Elusen. "Diolch i roddion gan y cyhoedd, mae Elusen Gwasanaeth Ambiwllans Cymru eisoes o fudd i gleifion, staff a chymunedau lleol trwy brosiectau arloesol. "Yn y swydd newydd hon, rwy'n credu bod potensial enfawr i ymhelaethu ar hyn - ac ni allaf aros i ddechrau." Cliciwch [yma](#) i ddarllen mwy.

Gwirfoddolwr Gwasanaeth Ambiwllans Cymru yn ymddeol ar ôl mwy na thri degawd o wasanaeth

Mae Ted Chambers o Glan Conwy, gogledd Cymru, wedi penderfynu o'r diwedd ei bod yn bryd camu'n ôl o'i rôl fel Gyrrwr Gwasanaeth Ceir Gwirfoddol, rhywbeth y mae wedi bod yn ei wneud ers 1991. Dechreuodd Ted, 77, sy'n wreiddiol o Sheffield, gynnig ei wasanaethau yn y 1990au cynnar ar ôl cychwyn cwmni tacsis ar Ynys Môn. Dywedodd Ted, sy'n daid i 13 ac sy'n briod â Lysette, 65: "Byddai adegau yn ystod yr wythnos pan fyddai gen i gwpl o geir yn fy nghwmni tacsis yn segur yn gwneud dim byd, ac roeddwn i'n meddwl ei fod yn gymaint o wastraff. "Ar ôl cyfnod byr, dechreuais gludo cleifion, ac weithiau, gofynnwyd i mi gasglu llawfeddygon ac organau a roddwyd o faes awyr y Fali ar Ynys Môn a'u cludo i ble bynnag oedd angen iddyn nhw fynd." Parhaodd Ted i gynnig defnydd o'i gerbydau a'i wasanaethau tan 1998 pan werthodd y cwmni tacsis. Fodd bynnag, roedd yn mwynhau gwirfoddoli cymaint felly wnaeth e barhau i gynnig ei wasanaethau am y 26 mlynedd nesaf, gan gludo cleifion ledled y wlad. Cliciwch [yma](#) i ddarllen mwy.



Ystadegau Cymdeithasol



Cyfanswm y dilynwyr: 72,533

Cyfanswm y negeseuon: 672



Nifer o ymweliadau â'r ddolen: 893

Cyfanswm y cyrhaeddiad: 389,011

Cymryd Rhan

Rydym yn ymuno â chydweithwyr yn yr heddlu a'r gwasanaeth tân i gynnal ein cyngherddau carolau Nadolig poblogaidd.

- Dydd Iau 5 Rhagfyr, 7pm – Eglwys Gadeiriol Llandaf, Caerdydd. I gadw eich lle, cliciwch [yma](#).
- Dydd Llun 9 Rhagfyr 2024, 7.30pm – Cadeirlan Llanelwy, Sir Ddinbych. Mae mynediad yn rhad ac am ddim; nid oes angen rhag-gofrestru eich presenoldeb.



Ymgyrch y Mis



GIG
CYMRU
NHS
WALES

Ymddiriedolaeth Brifysgol GIG
Gwasanaethau Ambiwllans Cymru
Welsh Ambulance Services
University NHS Trust

Cael eich brechu rhag y ffliw

